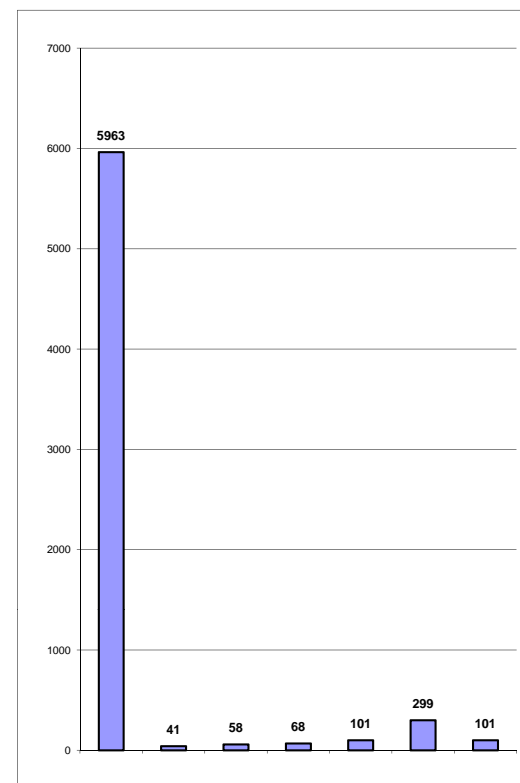


Alumnos Matriculados de Educación Inicial y Primaria Pública en Educación Especial, por tipo de discapacidad, según departamento.

	TOTAL	DI	PC	TGD	PP	DM	PS/AL	DV
Total del País	6631	5963	41	58	68	101	299	101
Montevideo	2653	2255	41	0	68	101	100	88
Interior	3978	3708	0	58	0	0	199	13
Artigas	173	165	0	0	0	0	8	0
Canelones	725	697	0	0	0	0	28	0
Cerro Largo	247	234	0	0	0	0	13	0
Colonia	210	203	0	0	0	0	7	0
Durazno	132	126	0	0	0	0	6	0
Flores	41	40	0	0	0	0	1	0
Florida	151	146	0	0	0	0	5	0
Lavalleja	158	156	0	0	0	0	2	0
Maldonado	280	259	0	0	0	0	21	0
Paysandú	254	229	0	0	0	0	19	6
Río Negro	164	161	0	0	0	0	3	0
Rivera	191	175	0	0	0	0	16	0
Rocha	243	243	0	0	0	0	0	0
Salto	356	237	0	58	0	0	57	4
San José	194	188	0	0	0	0	6	0
Soriano	194	192	0	0	0	0	2	0
Tacuarembó	168	163	0	0	0	0	2	3
Treinta y Tres	97	94	0	0	0	0	3	0



Nota: PS/AL Personas Sordas y con Alteraciones del Lenguaje.

Fuente: Datos proporcionados por Programa Gurí a abril 2015

D.E.E del C.E.I.P